

## COMPETENCIAS PROFESIONALES

Este profesional será capaz de:

- o Programar, organizar y evaluar las intervenciones de integración social.
- o Organizar y supervisar las actividades de atención a unidades de convivencia.
- o Entrenar al asistido en la adquisición de habilidades de autonomía personal y social.

## PLAN DE FORMACIÓN

Se desarrolla a través de una formación teórico-práctica. Los contenidos se agrupan en los siguientes módulos:



### Primer curso:

- o Contexto y metodología de la intervención social.
- o Atención de unidades de convivencia.
- o Habilidades de autonomía personal y social.
- o Inserción ocupacional.
- o Pautas básicas y sistemas alternativos de comunicación.
- o Formación y Orientación Laboral (F.O.L.).



### Segundo curso:

Al finalizar esta formación

- o Formación en Centros de Trabajo. (740 horas)

## AL FINALIZAR LOS ESTUDIOS OBTENGO:

- Título de Técnico Superior en Integración Social

## FAMILIA PROFESIONAL SERVICIOS SOCIOCULTURALES Y A LA COMUNIDAD (SSC)

### CICLO FORMATIVO GRADO SUPERIOR INTEGRACIÓN SOCIAL CÓDIGO: SSC 303

## ¿QUIEN PUEDE ACCEDER A ESTA FORMACIÓN?

- o Puedes **acceder directamente** cuando tengas alguno de estos títulos o estudios:
  - Título de Bachiller o Segundo de Bachillerato de cualquier modalidad de Bachillerato experimental.
  - Título de Técnico Superior o Especialista.
  - Haber superado el curso de Orientación Universitaria. (COU) o Preuniversitario.
  - Estar en posesión de cualquier Titulación Universitaria o equivalente.
- o Otra forma de acceder consiste en superar una **prueba de acceso al ciclo formativo**. Para presentarte tienes que tener al menos 19 años en el año que se realiza la prueba o 18 para quienes poseen el título de Técnico relacionado con el ciclo al que quieres acceder.
- o Quienes tengan superada la prueba de acceso a la Universidad para mayores de 25 años, están exentos de hacer la prueba.

Si tienes otros estudios post-obligatorios es conveniente que consultes las posibles convalidaciones existentes.

## DURACIÓN DE LA FORMACIÓN

1700 Horas

Dos cursos académicos, incluida la F.C.T

## AVISO

El título está siendo  
reformado actualmente

## SALIDAS PROFESIONALES

- Técnico de programas de ayuda a domicilio.
- Técnico de programas de prevención e inserción social.
- Técnico en inserción ocupacional.
- Educador de equipamientos residenciales de diverso tipo.
- Educador de discapacitados (físicos, psíquicos y sensoriales).
- Trabajador familiar.
- Técnico de movilidad básica.

Al insertarse laboralmente en uno de estos puestos de trabajo concreto, se puede conseguir distintas especializaciones, mediante un periodo de adaptación y adiestramiento, determinadas por:

- *Sector de intervención:* ancianos, menores, mujeres, discapacitados físicos, discapacitados psíquicos, discapacitados sensoriales, marginación, etc.
- *Tipo de programas y proyectos:* ayuda a domicilio, educación familiar, entrenamiento de habilidades de autonomía personal y social, inserción laboral, etc.

## ¿Que puedo hacer al finalizar mis estudios?

- o **Trabajar:** En el sector de servicios socioculturales y a la comunidad público o privado, en empresas privadas del sector o creando mi propia empresa.
- o **Seguir estudiando:**
  - *Cursos de especialización profesional.*
  - *Otro Ciclo de Formación Profesional de Grado Superior* (posibilidad de establecer convalidaciones de módulos de acuerdo a la normativa vigente)
  - *Enseñanzas Universitarias* (posibilidad de establecer convalidaciones de acuerdo con la normativa vigente)

## MÁS INFORMACIÓN

- ✓ **RD. 2061/1995 de 22 de Diciembre:** Título de Técnico Superior en Integración Social y sus enseñanzas mínimas. (BOE nº 48)
- ✓ **R.D. 1267/1997, de 24 de Julio:** Currículo del ciclo formativo de grado superior en Integración Social. (BOE nº 218)

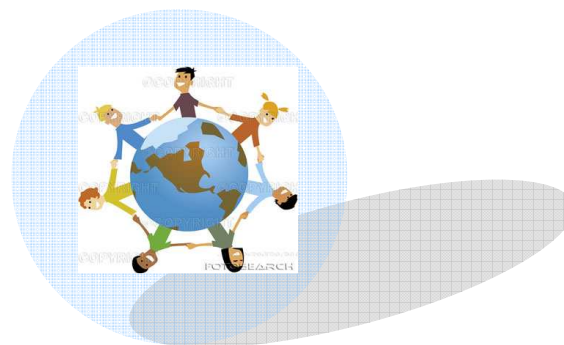
## OTROS TÍTULOS DE ESTA FAMILIA PROFESIONAL

### GRADO SUPERIOR:

- Técnico Superior en Animación Sociocultural
- Técnico Superior en Educación Infantil
- Técnico Superior en Interpretación de la Lengua de Signos

### GRADO MEDIO:

- Técnico en Atención Sociosanitaria



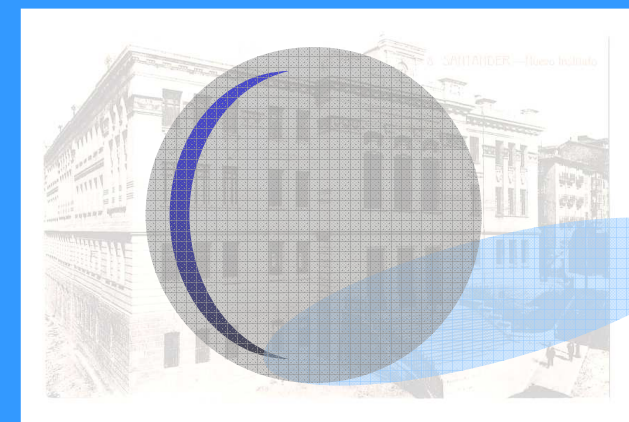
IES Santa Clara

**C/ Santa Clara, 13  
Santander**

**Teléfono: 942 21 65 50  
Fax: 942 36 17 88**

[scrtr@infonegocio.com](mailto:scrtr@infonegocio.com)

## CICLO FORMATIVO: TÉCNICO SUPERIOR EN INTEGRACIÓN SOCIAL



IES SANTA CLARA